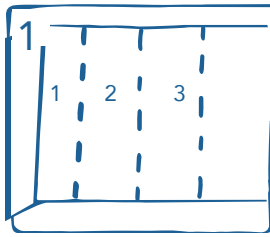


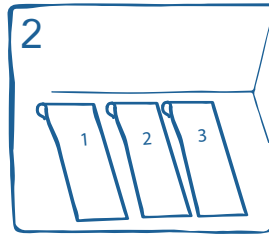
Notice de pose

*Merci d'avoir commandé votre papier-peint chez Isidore Leroy.
Nous sommes à votre disposition pour vous accompagner pour que vous soyez pleinement satisfait.
En cas de doute ou si vous trouvez un défaut, n'hésitez pas à nous contacter (contact@isidoreleroy.com)*

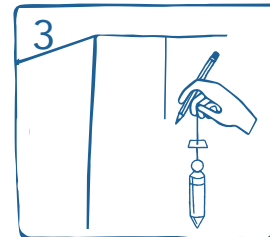
—
Votre mur doit être propre, régulier et homogène car le papier n'est pas complètement opaque.
Poncez sur les peintures et les surfaces planes.
Appliquez une sous-couche sur les surfaces poreuses.
Utilisez une colle pour le papier intissé ou une colle fond bloqué pour le papier HPC.



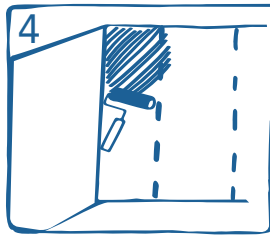
Les lés sont numérotés de gauche à droite.



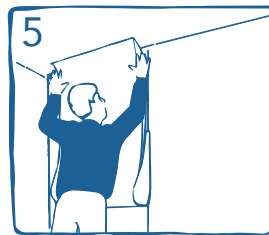
Vérifiez au sol la couleur, l'ordre, le raccordement et le positionnement du motif ainsi que les défauts éventuels.



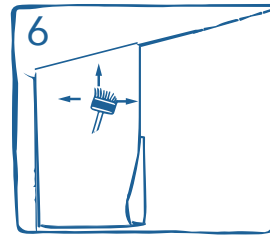
Utilisez un fil à plomb pour tracer un repère parfaitement vertical et égal à la largeur du lé.



Encollez la zone du mur.



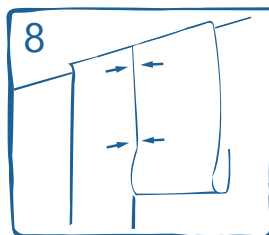
Centrez le motif à la hauteur désirée. Déroulez votre lé du plafond vers le sol.



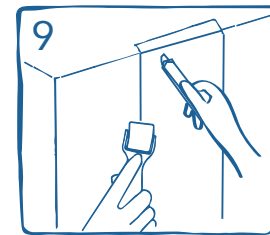
Maroufflez en partant de l'intérieur vers l'extérieur pour chasser l'air.



Enlevez les surplus de colle avec une éponge humide.



Appliquez le deuxième lé en veillant aux raccords du motif. Répétez les opérations.



Après séchage complet, passez la roulette de tapisier sur les bords des lés et découpez les surplus en haut et en bas.

*Nous déclinons toute responsabilité en cas de non-respect des consignes de pose.
À réception de la commande, vérifiez que la qualité de la marchandise reçue est correcte.
Aucune réclamation pour frais de pose ne peut être acceptée une fois plus d'un rouleau posé (ou plus de 5m²).
Veuillez nous notifier des défauts remarqués dans les 15 jours après l'arrivée des marchandises.
Nous imprimons à la demande, chaque bain est unique. De petits écarts de couleurs peuvent survenir en cas de commandes espacées.*

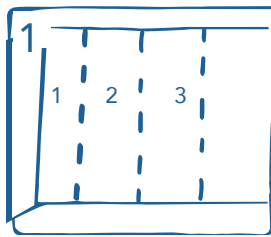
Hanging instructions

Thank you for ordering your wallpaper from Isidore Leroy. We are at your disposal to help you and make sure that you are always satisfied. If in doubt or if you see a defect, do not hesitate to contact us (contact@isidoreleroy.com)

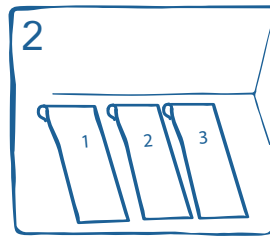
The wall must be clean, homogeneous and smooth, as the paper is not completely opaque.
Painted walls need to be roughen with sandpaper so the glue can hold.

Apply a primer in advance for new or porous walls.

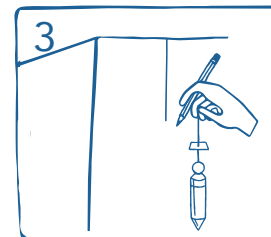
Use a light grade adhesive for non-woven paper or use a glue for heavy papers media for HighPerformance Paper.



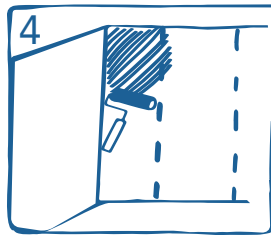
Strips are numbered from left to right.



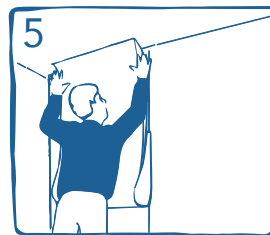
Unroll strips, adjust them on the floor before hanging to check color, order, connection, pattern placement and defects.



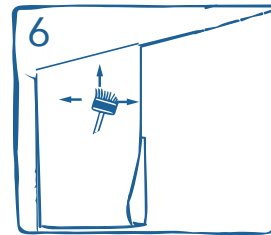
Draw a light vertical line figuring out the width of your strip. Use level to make sure it's straight.



Paste the wall.



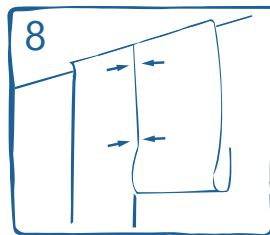
Justify the height of the pattern, hang the strip from the ceiling to the floor.



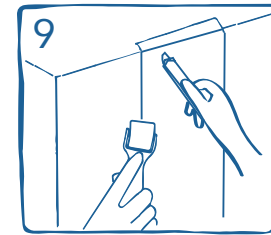
Brush the wallpaper from the inside to the outside to avoid air bubbles.



Remove the overflow glue with damp sponge.



Apply the second strip paying attention to match patterns. Then repeat previous steps.



When it's dry, butt joints with seam roller and trim the extra paper on both ends.

We do not accept any liability for failure to comply to the installation instructions.

As soon as you do receive the order, check if the quality of the goods received is correct. We cannot accept any responsibility after more than one strip has been hung (or more than 5m²)

Please notify us of any faulty product within 15 days of the receipt.

We print on demand, every bath is unique. Colour differences may appear if two orders weren't ordered at the same time.

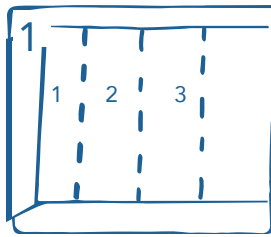


Installationsanleitung

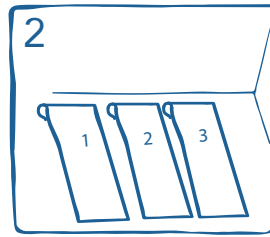
Vielen Dank für die Bestellung der Tapete bei Isidore Leroy. Wir stehen Ihnen zur Seite um Sie bei einer erfolgreichen Anbringung der Tapete zu begleiten.

Im Falle eines Zweifels oder eines Defektes, zögern Sie nicht, uns unter contact@isidoreleroy.de zu kontaktieren.

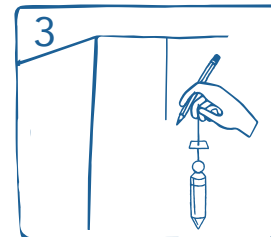
Die Wand muss sauber, gleichmäßig und glatt sein, da das Papier nicht vollständig deckend ist.
Schleifen Sie gestrichene Wände oder glatte Oberflächen mit Schleifpapier.
Bringen Sie eine Grundierung bei porösen Wänden an.
Verwenden Sie einen gewöhnlichen Kleber für Vliespapier oder einen Kleber für schwereres Vliespapier, falls Sie das Hochleistungsvlies gewählt haben.



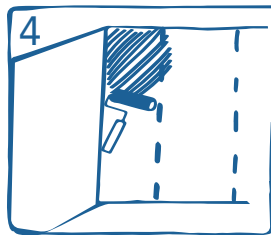
Die Bahnen sind von links nach rechts nummeriert.



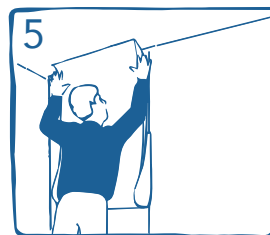
Legen Sie die Bahnen auf dem Boden aus und überprüfen Sie die Anschlüsse, das Gesamtbild und allfällige Defekte.



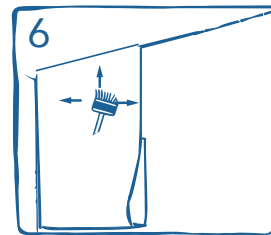
Zeichnen Sie mit Bleistift eine gerade Linie an die Wand, im Abstand der Bahnlänge.



Tragen Sie den Kleber auf die Wand auf.



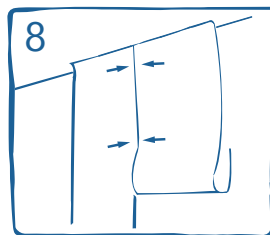
Zentrieren Sie das Motiv in der gewünschten Höhe. Entrollen Sie die Bahn der Länge nach an die Wand.



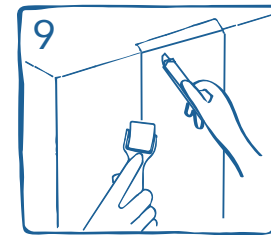
Bürsten Sie die Tapete von innen nach aussen, um Luftblasen zu vermeiden.



Entfernen Sie den überschüssigen Kleber mit einem feuchten Schwamm.



Bringen Sie die zweite Bahn an und überprüfen Sie den Anschluss zur ersten Bahn. Wiederholen Sie anschließend die vorherigen Schritte.



Nach der Trocknungszeit, rollen Sie über die Anschlüsse der Bahnen und schneiden Sie das überschüssige Papier an beiden Enden ab.

Wir lehnen jede Haftung ab, bei Fehlern, welche durch ein Nicht-Respektieren der Anleitung erfolgt sind.

Sobald Sie die Tapete erhalten haben, überprüfen Sie den Inhalt auf allfällige Defekte.

Wenn bereits eine Rolle angebracht wurde (oder mehr als 5m²) erstatten wir keine Kosten mehr.

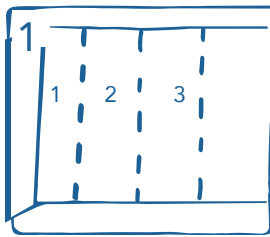
Defekte müssen innerhalb von 15 Tagen nach Erhalt der Ware reklamiert werden. Wir drucken nur auf Bestellung und somit ist jedes Bad einzigartig. Wenn zwei Bestellungen nicht zur gleichen Zeit bestellt wurden, kann es zu einer Farbabweichung kommen.



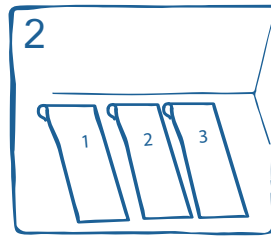
Instrucciones de colocación

Gracias por su compra en Isidore Leroy. Trabajamos para que siempre tenga la máxima satisfacción. Si tiene alguna duda o si nota algún defecto, no dude en contactar con nosotros (contacto@isidoreleroy.com).

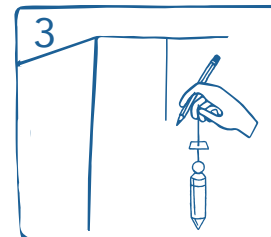
La pared debe estar limpia, lisa y uniforme; el papel no es completamente opaco.
Lijar las pinturas y superficies planas con una lija fina. Si la pared es porosa, aplicar una capa de imprimación.
Utilizar cola para papeles tejido no tejido o una cola para soporte alto rendimiento para los papeles HPC.



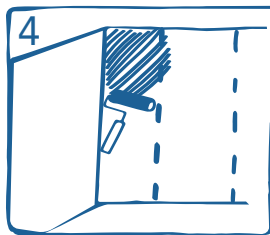
Las tiras se numeran de izquierda a derecha.



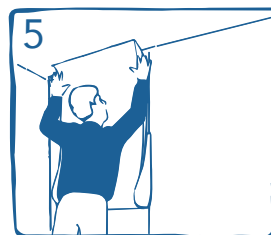
Comprobar en el suelo el color, orden de las tiras, el case, posición de los diseños y que el papel esté en perfectas condiciones.



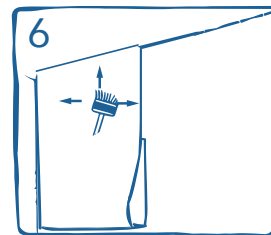
Utilizar una plomada para crear una línea recta y equivalente al ancho de la tira.



Encola la zona de la pared.



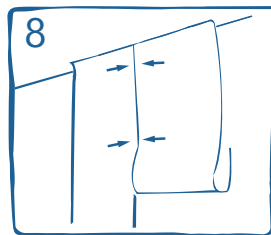
Centrar el dibujo a la altura deseada. Pegar la parte superior y desliza la tira del techo hacia abajo.



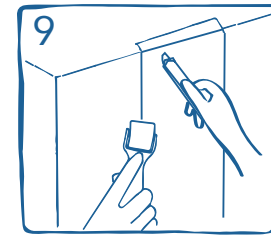
Usar un cepillo para empapelar limpio y seco para alisar el papel desde el medio hacia los bordes.



Con un trapo húmedo, limpia el exceso de cola.



Repetir para colocar la segunda tira. Tener en cuenta el case para que los motivos coincidan. Repetir los pasos con el resto de las tiras.



Después del secado completo, usar el rodillo para juntas para alisar los bordes. Recortar el exceso de papel arriba y abajo.

No asumimos ninguna responsabilidad en caso de incumplimiento de las instrucciones de colocación.

Al recibir el pedido, comprobar que la calidad del producto sea correcta.

No se aceptarán reclamaciones por gastos de instalación una vez finalizada la colocación de un rollo (o más de 5m²).

Por favor, notifiquenos los defectos constatados dentro de los 15 días siguientes en que reciba el pedido. Las referencias que producimos se imprimen bajo demanda, el lote es único. En caso de pedidos separados, pequeñas diferencias de tintadas pueden ocurrir.

